

洪水浸水想定区域 (計画規模降雨と想定最大規模降雨)

岡山県 令和元年11月公表

計画規模	想定最大規模
2日間総雨量 241.0mm	2日間総雨量 756.0mm
24時間総雨量 196.4mm	24時間総雨量 695.0mm

計画規模……河川整備の目標とする降雨を対象とした浸水想定区域
想定最大規模……想定しうる最大規模の降雨を対象とした浸水想定区域
(概ね50～100年に1回程度、起こりうる大雨)
(概ね1000年に1回程度、起こりうる大雨)

凡例
 計画規模降雨による洪水浸水想定区域
 想定最大規模降雨による洪水浸水想定区域

洪水浸水想定区域

計画規模降雨
浸水の深さ・状況

- 5m以上
2階の屋根以上が浸水
- 3m～5m
2階の屋根まで浸水 (木造住宅は流される)
- 0.5m～3m
2階の床下まで浸水
- ～0.5m
1階の床下まで浸水

避難行動

必ずすぐに逃げる

避難場所・避難所・高台の道路・空地など
浸水しない安全な場所へ
時間と安全な避難経路が確保できない場合は、外が暗いうちに逃げる

すでに危険な場合は
近くの安全な2階以上または
屋内安全確保

あわてず、その場にとどまり
屋内安全確保

土砂災害(特別)警戒区域

土砂災害警戒区域 (急傾斜地の崩壊)
土砂災害特別警戒区域 (土砂流)
土砂災害警戒区域 (地すべり)

土砂災害警戒区域、土砂災害特別警戒区域
岡山県 令和2年9月29日時点

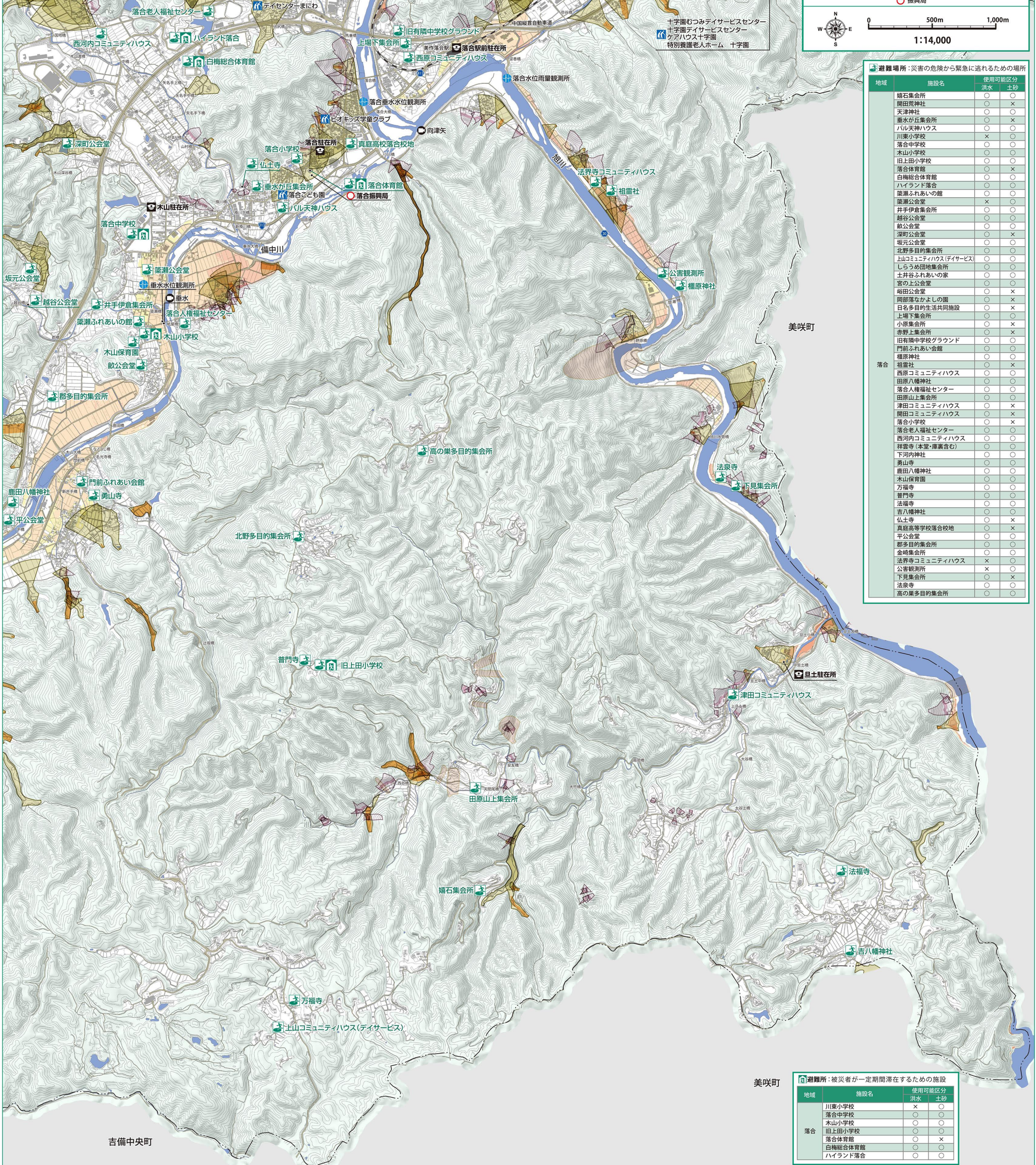
避難場所
避難所
要配慮者施設

消防
警察
市役所
振興局

水位観測所
雨量観測所
ライブカメラ

0 500m 1,000m

1:14,000



避難場所：災害の危険から緊急に逃げるための場所

地域	施設名	使用可能区分	
		洪水	土砂
美咲町	蟠石集会所	○	○
	開田荒神社	○	×
	天津神社	○	○
	垂水が丘集会所	○	×
	ハル天神ハウス	○	○
	川東小学校	×	○
	落合中学校	○	○
	落合小学校	○	○
	木山小学校	○	○
	旧上田小学校	○	○
	落合体育館	○	×
	白梅総合体育館	○	○
	ハイランド落合	○	○
	築瀬ふれあいの館	○	○
	築瀬公会堂	×	○
	并手伊倉集会所	○	○
	越谷公会堂	○	○
	坂元公会堂	○	○
	北野多目的集会所	○	○
	上山コミュニティハウス(デイサービス)	○	○
落合	しらめ団地集会所	○	○
	土井ふれあいの家	○	○
	宮の上公会堂	○	○
	蛸田公会堂	○	×
	岡部落なかよしの園	○	×
	日名多目的生活共同施設	○	×
	上場下集会所	○	○
	小原集会所	○	×
	赤野上集会所	○	×
	旧有隣中学校グラウンド	○	○
	門前ふれあいの館	○	○
	榎原神社	○	○
	榎原神社	○	×
	西原コミュニティハウス	○	○
	田原八幡神社	○	○
	落合人権福祉センター	○	○
	田原山上集会所	○	○
	津田コミュニティハウス	○	×
	開田コミュニティハウス	○	×
	落合小学校	○	×
落合老人福祉センター	○	○	
西河内コミュニティハウス	○	○	
祥雲寺(本堂・庫裏含む)	○	○	
下河内神社	○	○	
勇山寺	○	○	
鹿田八幡神社	○	○	
木山保育園	○	○	
万福寺	○	○	
龍門寺	○	○	
法福寺	○	○	
吉八幡神社	○	○	
仏土寺	○	×	
真庭高等学校落合校地	○	×	
平公会堂	○	○	
郡多目的集会所	○	○	
金崎集会所	○	○	
法界寺コミュニティハウス	×	○	
公署観測所	×	○	
下見集会所	○	×	
法泉寺	○	○	
高の集多目的集会所	○	○	

避難所：被災者が一定期間滞在するための施設

地域	施設名	使用可能区分	
		洪水	土砂
落合	川東小学校	×	○
	落合中学校	○	○
	木山小学校	○	○
	旧上田小学校	○	○
	落合体育館	○	×
	白梅総合体育館	○	○
ハイランド落合	○	○	